



*в офисе*

ФЕДЕРАЛЬНОЕ ГОСУДАРСТВЕННОЕ УНИТАРНОЕ ПРЕДПРИЯТИЕ  
"РОССИЙСКИЙ ГОСУДАРСТВЕННЫЙ ЦЕНТР ИНВЕНТАРИЗАЦИИ  
И УЧЕТА ОБЪЕКТОВ НЕДВИЖИМОСТИ"

Московский городской филиал

ТЕХНИЧЕСКИЙ ПАСПОРТ

на \_\_\_\_\_ сооружение:  
(вид объекта)

Мост автодорожный «Автозаводский ТТК»  
(наименование объекта)

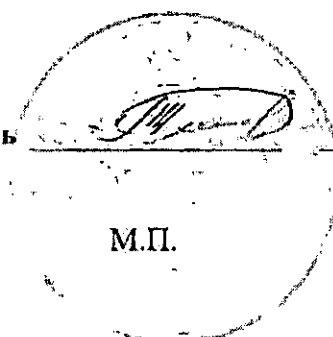
Адрес (местоположение) объекта:

Город (поселение) \_\_\_\_\_ Москва  
Административный округ \_\_\_\_\_ Южный  
Улица \_\_\_\_\_ ул. Автозаводская, через р. Москва

Инвентарный номер	45:296:002:000021450
Реестровый номер	010906:002:000021450
Кадастровый номер	

по состоянию на "01" сентября 2006 г.

Руководитель



*Торжков А. В.*  
\_\_\_\_\_  
(Ф. И. О.)

М.П.

## Содержание

№ п.п	Наименование раздела	№ листа
1	Общие сведения	2
2	Состав объекта	3
3	Сведения о правообладателях объекта	4
4	Экспликация площади земельного участка	4
5	Ситуационная схема	5
6	Инвентарная карточка на сооружение	6
7	План моста автодорожного «Автозаводского ТТК» на уровне проезжей части	7
8	Разрез 1 - 1 моста автодорожного «Автозаводского ТТК»	8
9	Разрез 2 - 2 моста автодорожного «Автозаводского ТТК»	9
10	Инвентарная карточка на здание (строение)	10-12
11	Схема расположения листов	13
12	План подэтакадного пространства	14-19
13	Экспликация к поэтажному плану подэтакадного пространства	20-33
14	Отметки об обследованиях	34

### Общие сведения.

1. Год ввода в эксплуатацию: 1961 г.
2. Количество пролётных строений: 54 шт.
3. Количество опор: 55 шт.
4. Протяжённость: 664,11 м.
5. Площадь полотна: 29480,6 кв.м.

6. Примечание: Мост автодорожный «Автозаводский ТТК» представляет собой мостовое сооружение для пропуска автомобильного движения с шириной проезжей части 15,49 и 15,43 м, тротуаров – по 3,00 м. Проезжие части разделены между собой полосой безопасности шириной 3,66 м. Материал опор – железобетон сборно-моноклитный, пролётных строений – железобетон сборный. По парапету тротуара установлены металлические перила – общей длиной 1315,01 м. В балочном пространстве предусмотрены 4 конструкции для инженерных коммуникаций ( $L_1=219.3\text{м}$ ,  $S_1=1059.2\text{ м}^2$ ,  $L_2=219.3\text{м}$ ,  $S_2=1059.2\text{ м}^2$ ,  $L_3=219.3\text{м}$ ,  $S_3=1059.2\text{ м}^2$ ,  $L_4=219.3\text{м}$ ,  $S_4=1059.2\text{ м}^2$ , )

### Состав объекта

№ на плане (литера)	Наименование зданий, сооружений и сетей	Год ввода в эксплуатацию (начала строительства)	Параметр		Площадь застройки, кв. м.	Инвентаризационная		Инвентарный номер бух. учета	Балансовая стоимость, руб.
			единица измерения	количество		восстановительная стоимость, руб. в ценах 1991 г.	действительная стоимость, руб. в ценах 1991 г.		
Соп. I	I Мост автомобильный «Автозаводский ТТК»	1961	п.м.	664,11	-	-	-	м/а 006	2776092842,07
	II Подэстакадные помещения		кв.м.	1502,6	1502,6	-	-		
	III Подэстакадные помещения		кв.м.	10684,7	10684,7	-	-		
	<b>Итого:</b>				12187,3				

## Сведения о правообладателях объекта

Дата записи	Субъект права	Правоустанавливающие документы	Доля
01.09.2006г.	ГУП «Гормост»	В хозяйственном ведении ГУП «Гормост» Паспорт имущественного комплекса Распоряжение ДИГМ от 6 мая 2006г. №1371-р «Об утверждении Паспортов имущественного комплекса предприятий города Москвы, находящихся в ведомственном подчинении Департамента жилищно-коммунального хозяйства и благоустройства города Москвы».	В целом

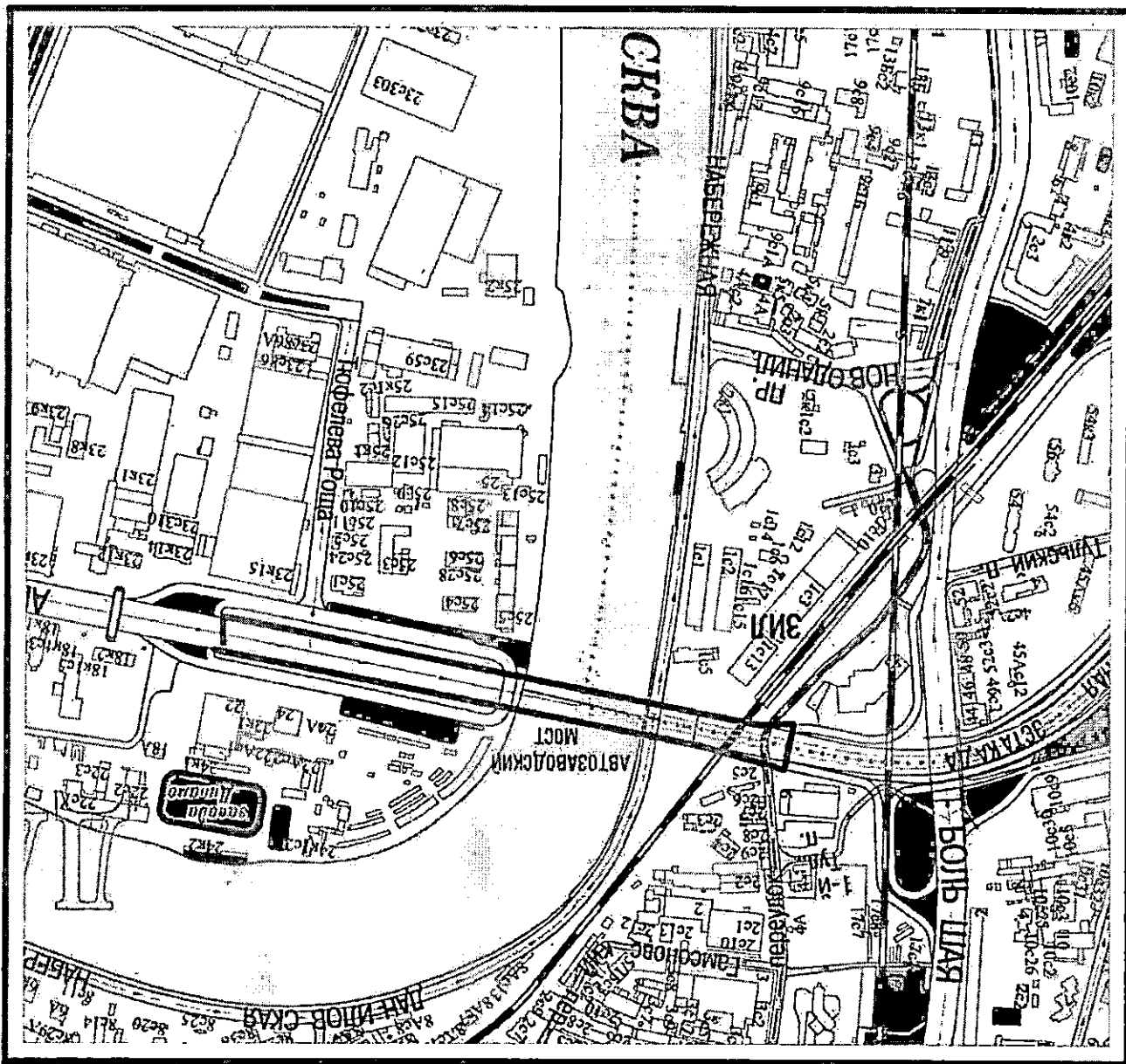
## Экспликация площади земельного участка, кв. м.

по доку- ментам	фактичес- кая	Площадь участка					Другая	
		по фактическому использованию						
		застроенная		незастроенная				
здания (строения)	Сооружения Соор.1	грунт	зеленые насаждения	дороги, проезды				
-	-	-	-	-	-	-	-	

Мост автомобильный Автозаводский ТТК



Условные обозначения:



Ситуационная схема

## Инвентарная карточка на сооружение

Соор.1 (I)  
(№ по плану)

### I. Исчисление площадей и объемов сооружения.

№№ п.п.	Наименование	Формулы для подсчета площадей по наружному обмеру	Площадь, кв. м.	Высота, м.	Объем, куб. м.
Соор. 1(I)	Мост автодорожный «Автозаводский ТТК»	-	29480,6	-	-

### II. Описание конструктивных элементов сооружения.

№№ п.п.	Наименование конструктивного элемента	Техническое описание конструктивных элементов (материал, конструкция, отделка и прочее)	Описание технического состояния
1	Фундамент	Железобетон	хорошее
2	Опоры	Раздельные столбы железобетонные сборно-монолитные	хорошее
3	Пролетные строения	Балочные, железобетон сборный	хорошее
4	Проезжая часть	асфальт литой	хорошее
5	Прочие работы (перила, декоративные стены и тд.)	Железобетон, чугун, сталь	удовлетворительное

### III. Определение процента физического износа

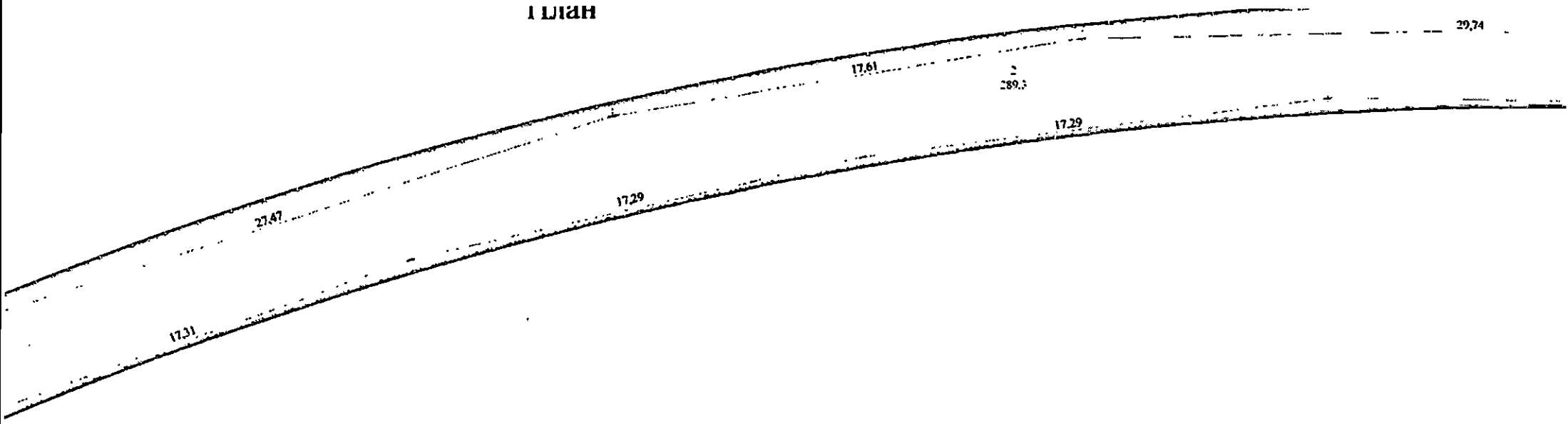
№№ п.п.	Наименование конструктивного элемента	Удельные веса	Ценностные коэффициенты	Уд. веса после применения коэффициента	Коэффициент завершенности	Факт. уд. веса с поправками	Факт. срок службы	Норм. срок службы	Износ, %
-	-	-	-	-	-	-	-	-	-

### IV. Определение инвентаризационной стоимости объектов в ценах (1991) года, руб.

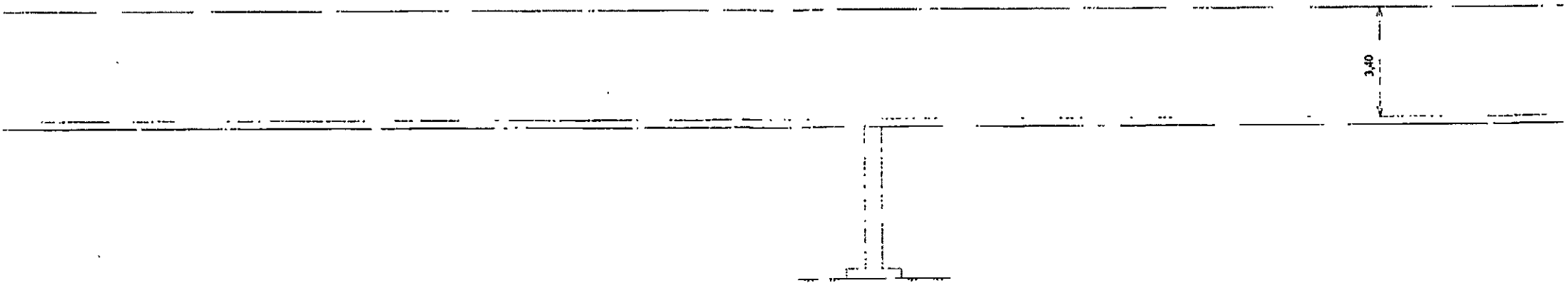
№ на плане	Наименование объекта	№ сборника	№ таблицы	Единица измерения	Количество единиц	Стоимость единицы измерения	Поправки			Стоимость единицы с поправками	Восстановительная стоимость, руб.	Износ, %	Действительная стоимость, руб.
									Коэффициент перевода в цены 1991 г				
1	2	3	4	5	6	7	8	9	10	11	12	13	14
-	-	-	-	-	-	-	-	-	-	-	-	-	-

11111

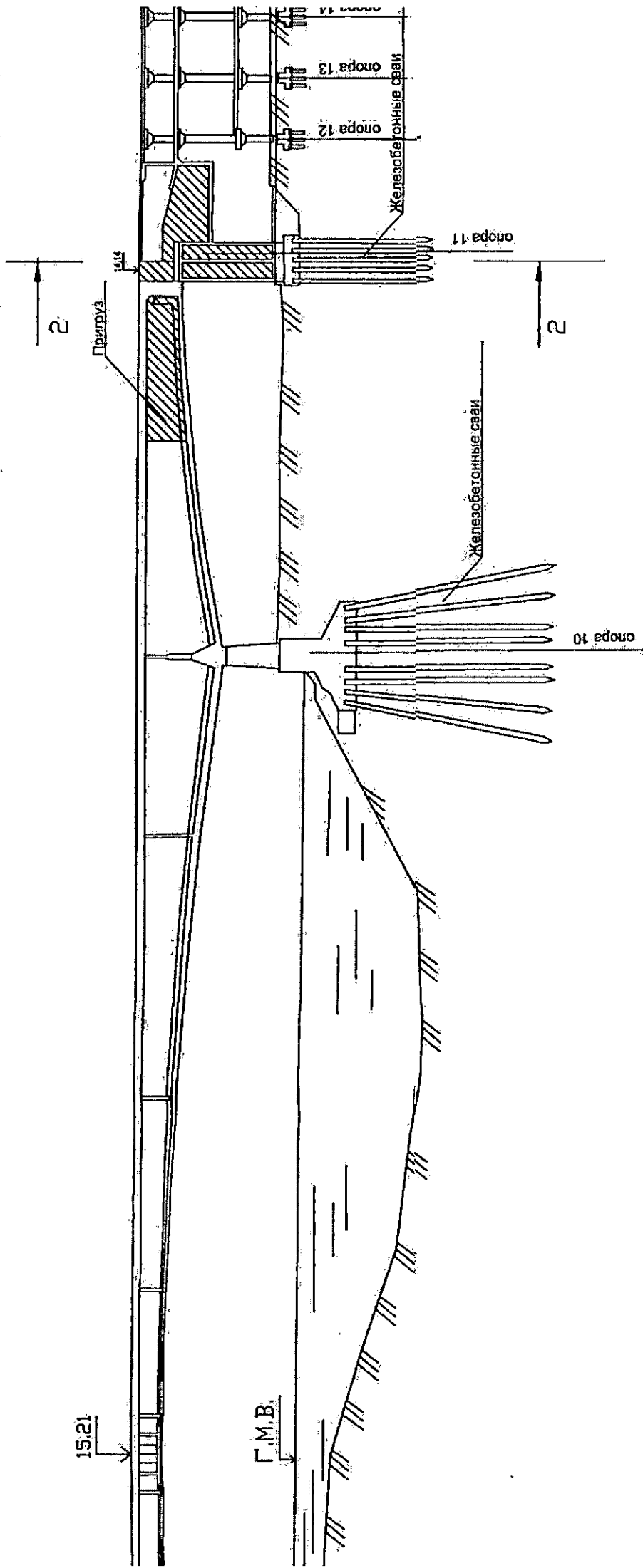
29,74



Разрез 1-1

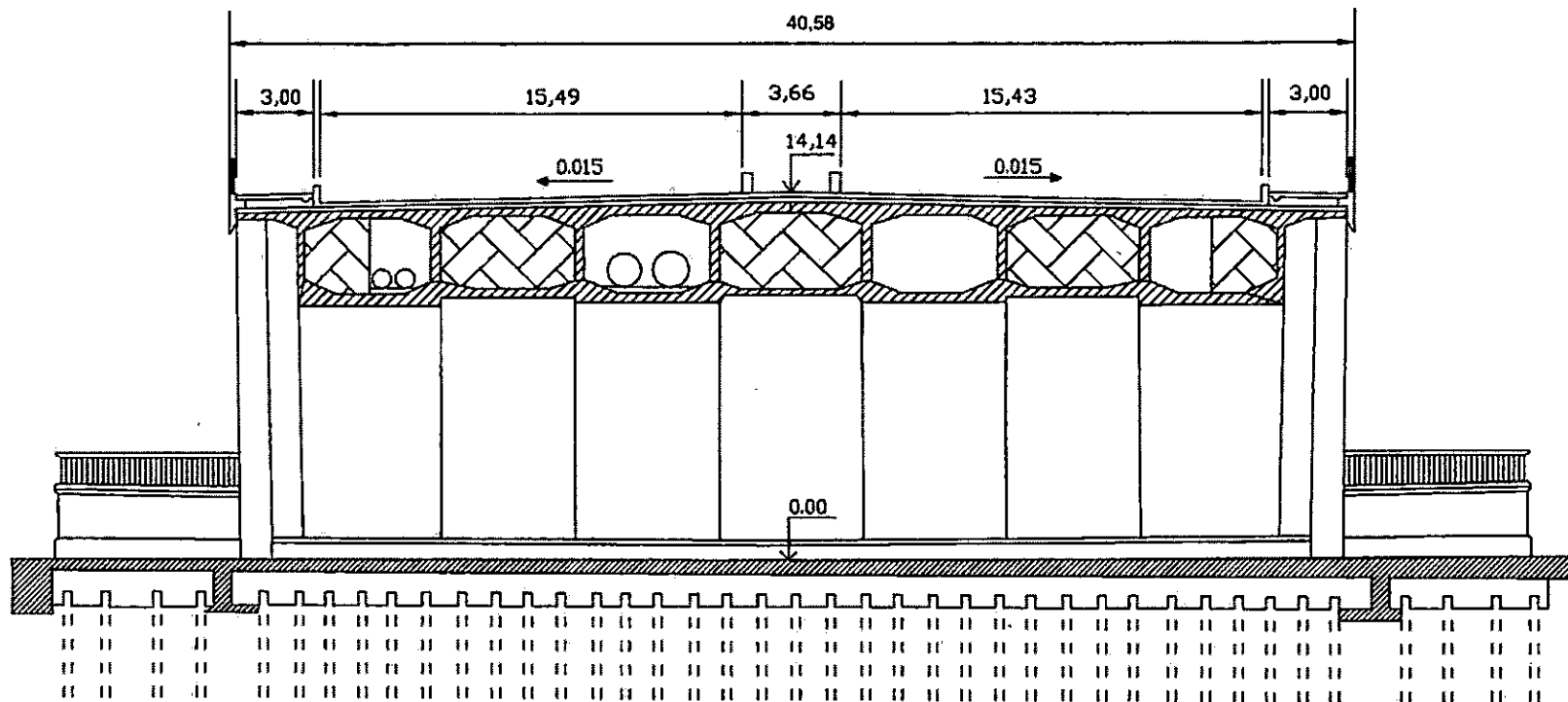


664.11.





# Разрез 2-2



Роснедвижимость	ФГУП "Ростсельмашаризация"		РФ
лист 1	Разрез 2-2		Масштаб 1:100
листов 1	моста автодорожного "Автозаводского ТТК"		
Дата	Исполнитель	Фаммаев И.О.	Город
01.09.2006г.	Выполнил:	Шевелев С.И.	
	Проверил:	Кочина Е.В.	

## Инвентарная карточка на здание (строение)

### I. Исчисление площадей и объемов здания (строения) и его частей

(подвалов, полуподвалов, пристроек и т.п.)

№ на плане (литера)	Состав	Формулы для подсчета площадей по наружному обмеру	Площадь, кв. м		Высота, м	Объем, куб. м.
			в расчет объема	застройки		
II	Подэтажные помещения	$48,14 \times 30,39 + (3,06 \times 1,70 + 2,50 \times 5,85) \times 2$	1502,6	1502,6	14,79	22223
III	Подэтажные помещения	$248,49 \times 42,24 + 3,20 \times 29,45 \times 2$	10684,7	10684,7	14,39	153753
<b>Всего</b>			<b>12187,3</b>	<b>10684,7</b>	<b>x</b>	<b>175976</b>

### II. Благоустройство здания (строения), кв. м.

Водопровод	Канализация	Отопление					Централизованное горячее водоснабжение	Газоснабжение		Электроснабжение	Лифты - шт	
		от ГРЭС	от групповой (квартирной) котельной	от собственной котельной	от АГБ	лучное		централизованное	жилищным газом		пассажирские	грузовые
есть	есть	есть	-	-	-	-	есть	-	-	есть	-	-

### III. Техническое описание конструктивных элементов здания (основной пристройки), определение физического износа

Лит II, III Год постройки 1961 Число этажей 3  
 Группа капитальности I Вид внутренней отделки Простая

№ п-п	Наименование конструктивных элементов	Описание конструктивных элементов (материал, конструкция, отделка и прочее)	Техническое состояние (осадки, трещины, гниль и т.п.)	Удельный вес по таблице	Поправки к удельному весу в %	Удельный вес констр.элемент. с поправками	Износ в %	% износа к стр. гр.7 x гр.10 100	Тек. изм. износ в %	
									элемента	к строению
1	2	3	4	5	6	7	8	9	10	11
1	Фундаменты	<i>Ж/Б блоки</i>	<i>Трещины и сколы</i>	-	-	-	-	-	-	-
2	а) стены и их наружная отделка	<i>Ж/Б панели</i>	<i>Трещины, откалывание верхнего слоя</i>							
	б) перегородки	-	-							
3	Перекрытия	чердачное	<i>Ж/Б панели</i>							
		междуэтажные	-	-						
		надподвальное	-	-						
4	Крыша	<i>Ж/Б панели</i>	<i>Отставание поверхности</i>							
5	Полы	<i>Бетон, вагонка, линолеум</i>	<i>Потертости</i>							
6	Проемы	оконные	<i>Деревянные</i>	<i>Осадка проемов</i>						
		дверные	<i>Деревянные, металлические</i>							
7	Внутренняя отделка	<i>Вагонка, окраска, побелка,</i>	-							
8	Спл. и электротехнические устройства	отопление	<i>есть</i>	-						
		водопровод	<i>есть</i>							
		канализация	<i>есть</i>							
		гор. водоснабжение	<i>есть</i>							
		газоснабжение	-							
		электроосвещение	<i>есть</i>							
		радио	-							
		телефон	<i>есть</i>							
вентиляция	<i>есть</i>									
9	Прочие работы	-	-							
Итого				0	x	0	x	0	x	

% износа, приведенный к 100 по формуле

$\frac{\% \text{ износа (гр.11) } \times 100}{\text{удельный вес (гр.7)}}$

IV. Техническое описание устройств и других частей здания, определение физического износа

Наименование конструктивных элементов	литера	удельный вес по таблице		поправки		удельный вес с поправкой		литера	удельный вес по таблице		поправки		удельный вес с поправкой		литера	удельный вес по таблице		поправки		удельный вес с поправкой		
Фундаменты																						
Стены и перегородки																						
Перекрытия																						
Крыша																						
Полы																						
Проемы																						
Отделочные работы																						
Электроосвещение																						
Вентиляция																						
Прочие работы																						
Итого				100	x					100	x						100	x				

V. Исчисление инвентаризационной стоимости здания (строения) и его частей в ценах 1991 года, руб.

Литера по плану	Часть здания (строения), пристройки	№ сборника	№ таблицы	Измеритель	Стоимость измерителя по таблице	Поправки к стоимости (коэффициенты) на							перевод в цены 1991 г.	Стоимость измерителя с поправкой	К-во объем - куб.м; площ. - кв.м.	Восстан. Стоимость, руб.	Износ, %	Действит. стоимость, руб.
						удел. вес	груп. капит.	сейсмич.	клим. район									
1	2	3	4	5	6	7	8	9	10	11	12	13	14	15	16	17	18	
.	.	.	.	.	.	.	.	.	.	.	.	.	.	.	.	.	.	

664.11

2

3,00

15,43

3,66

15,49

3,00

2

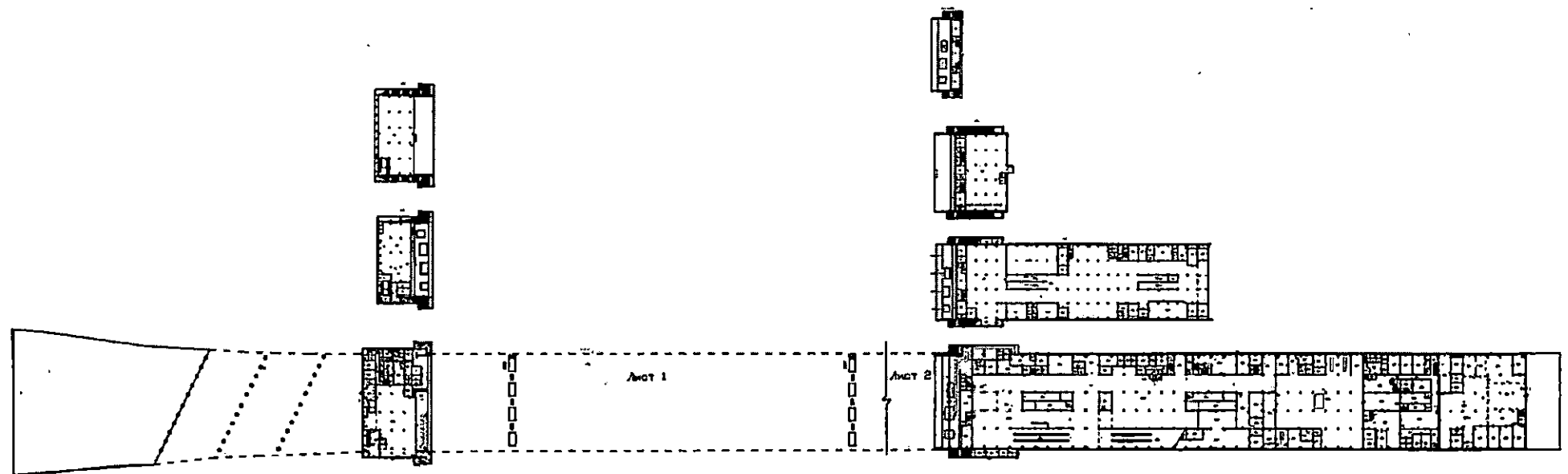
A

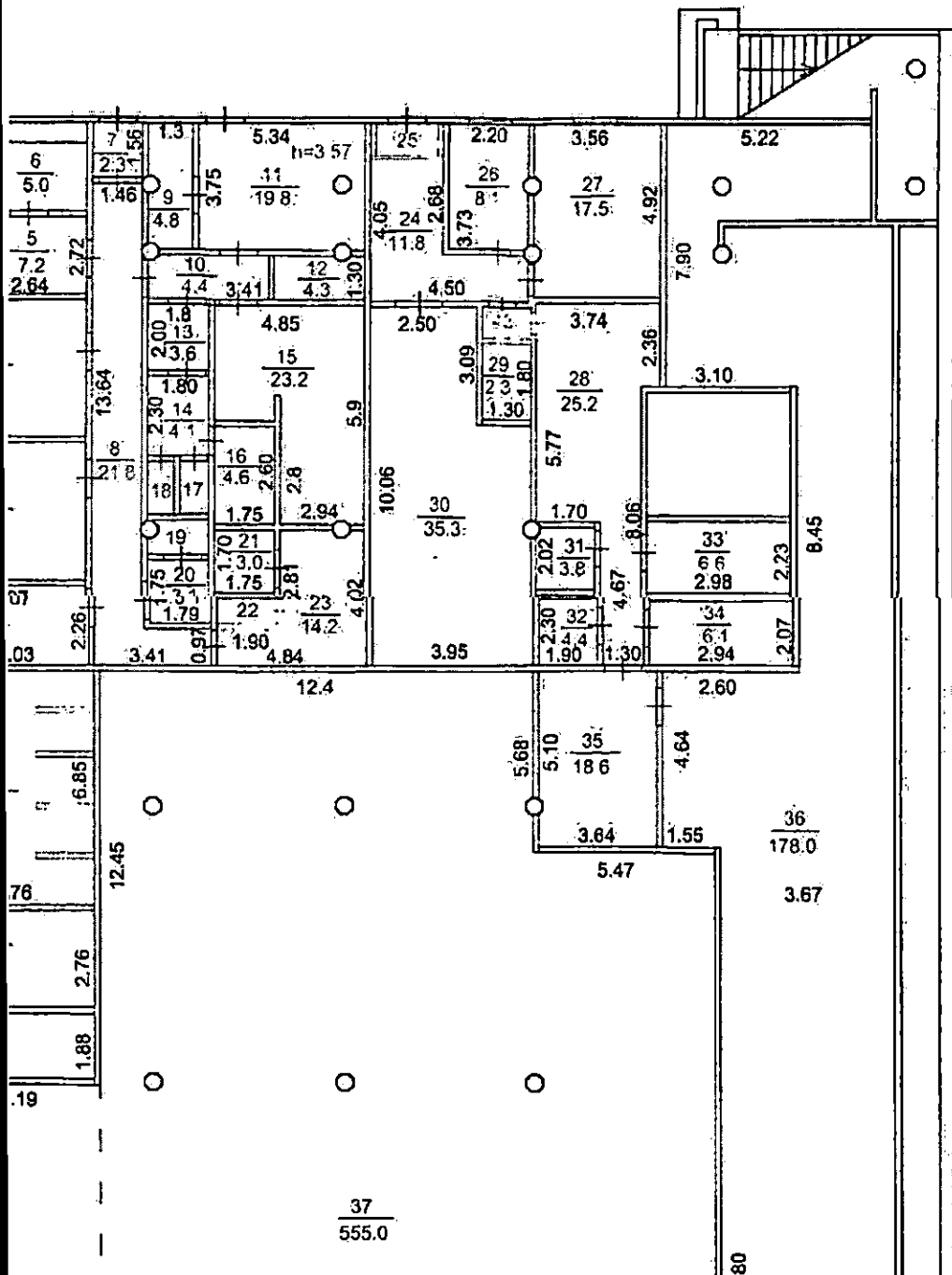
ЮСТИ

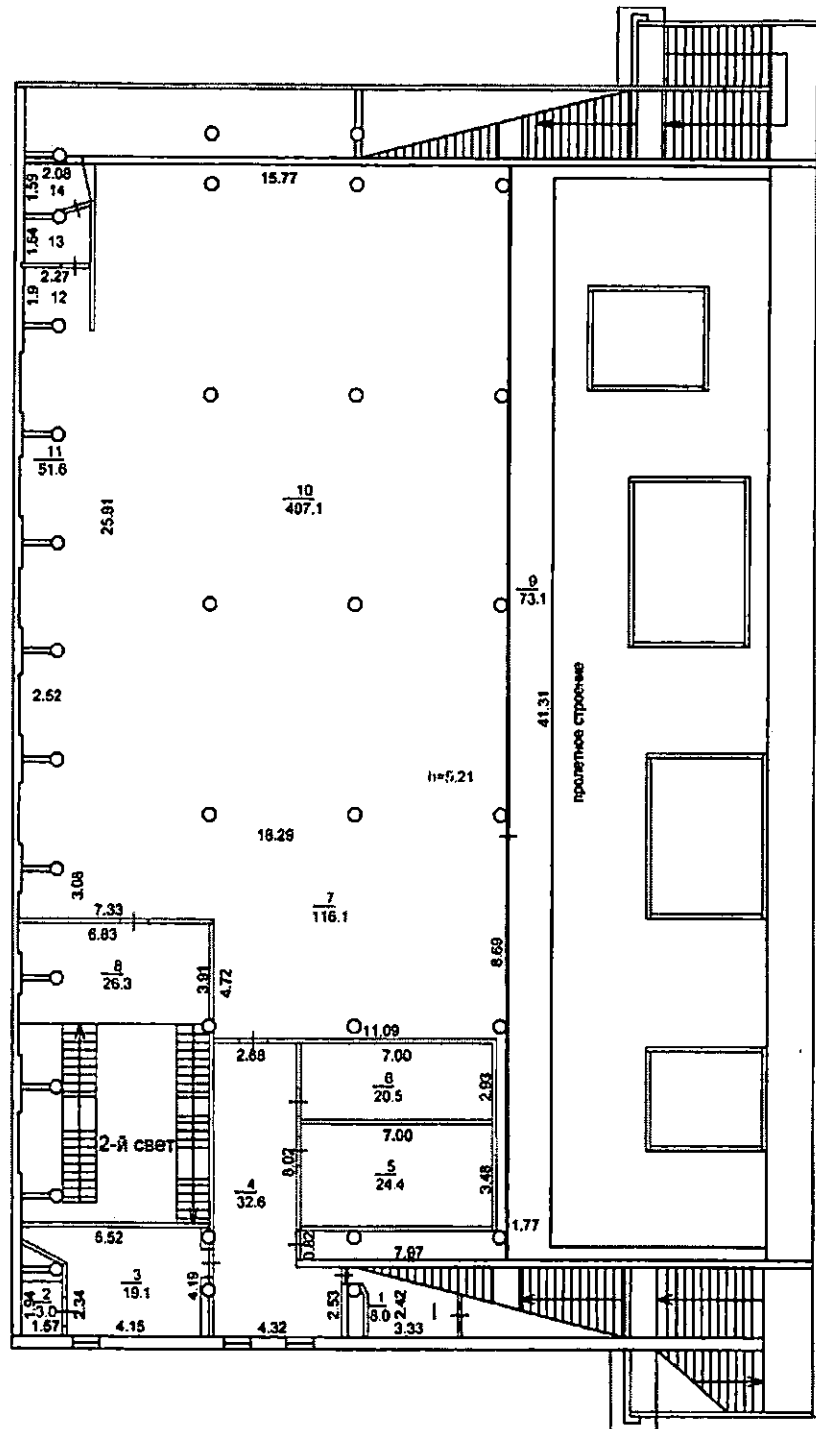
A

A

# Схема расположения листов

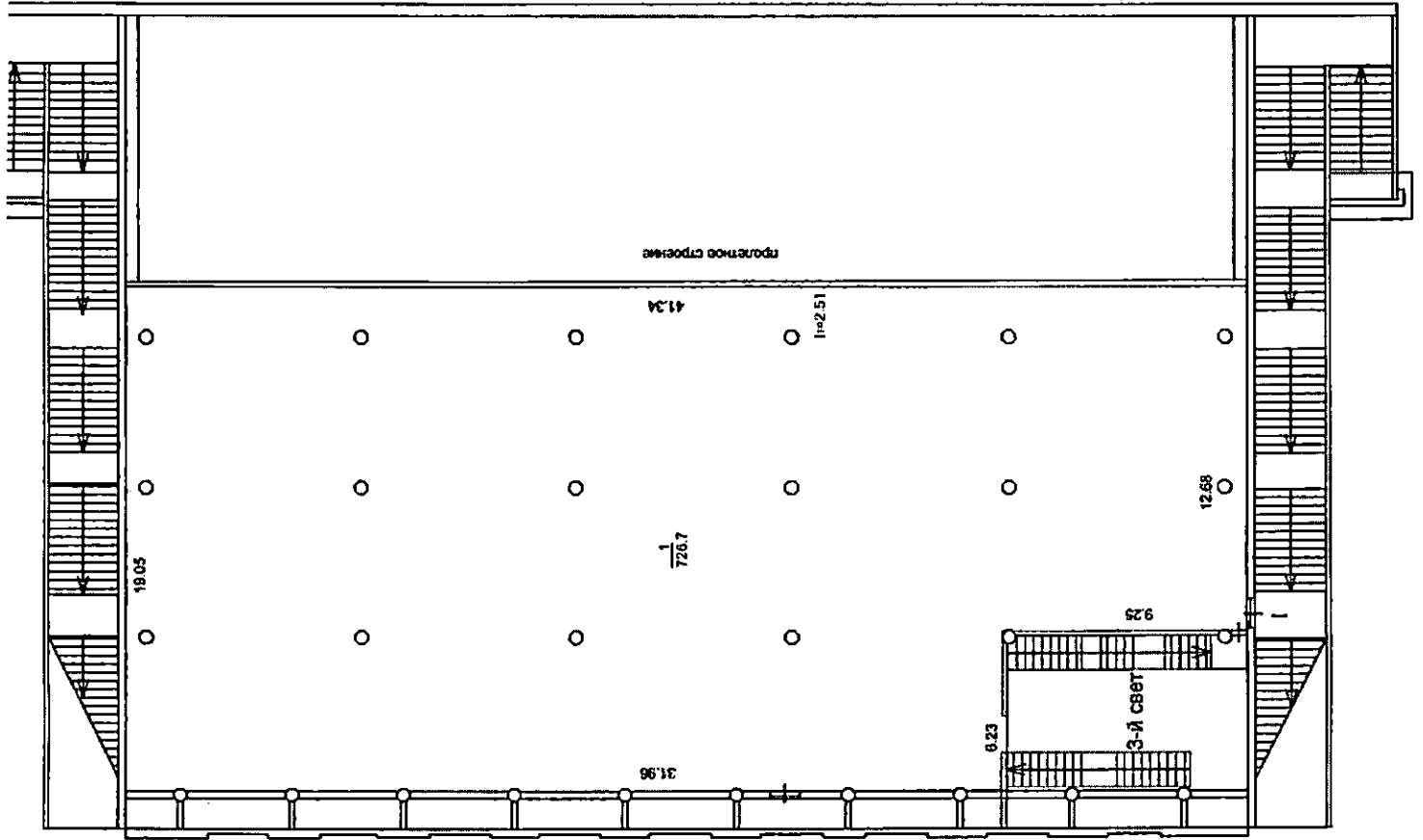




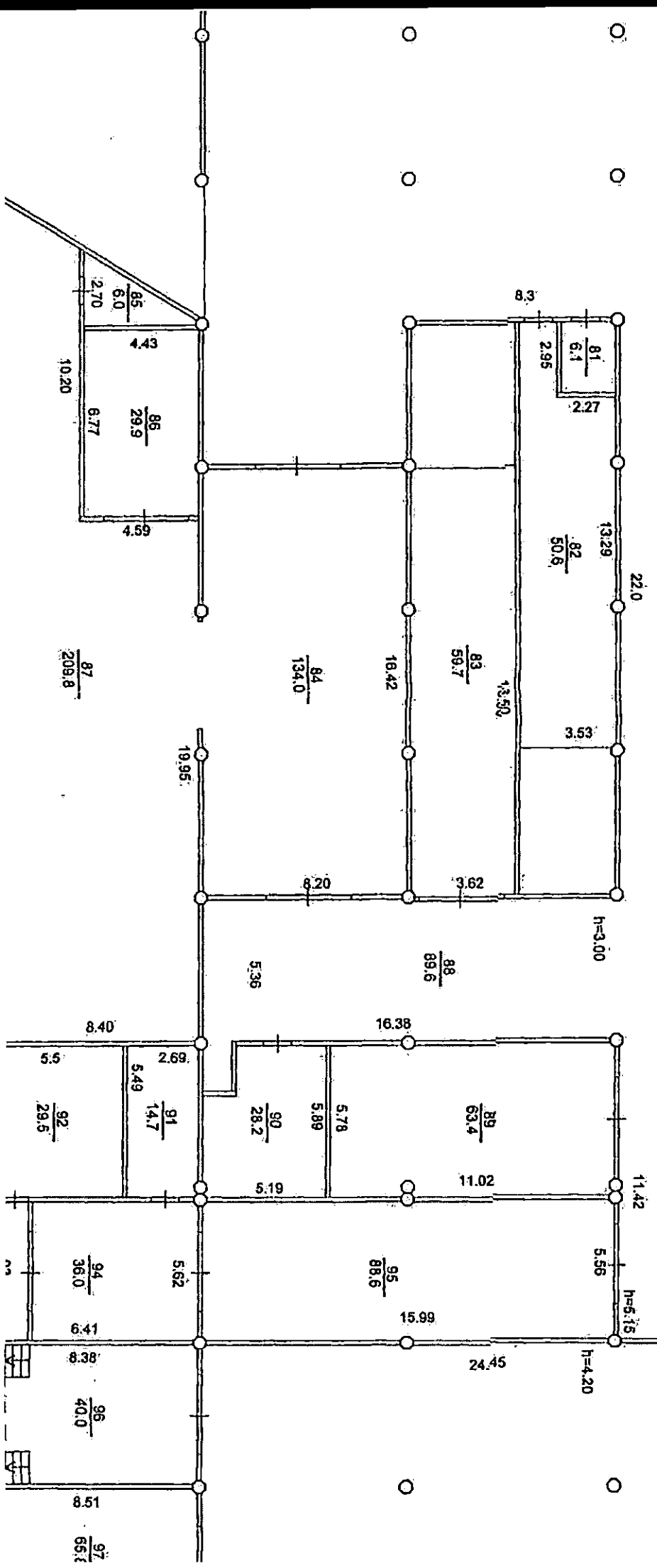
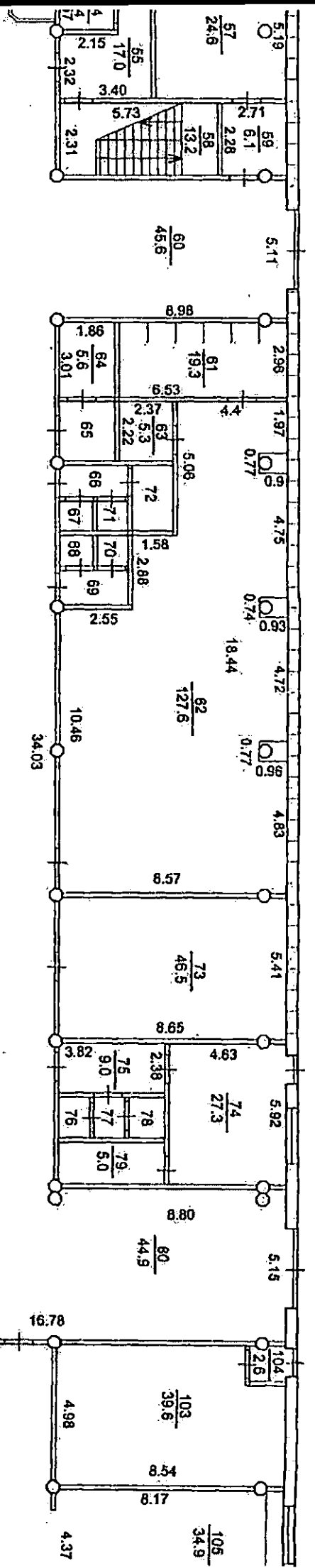


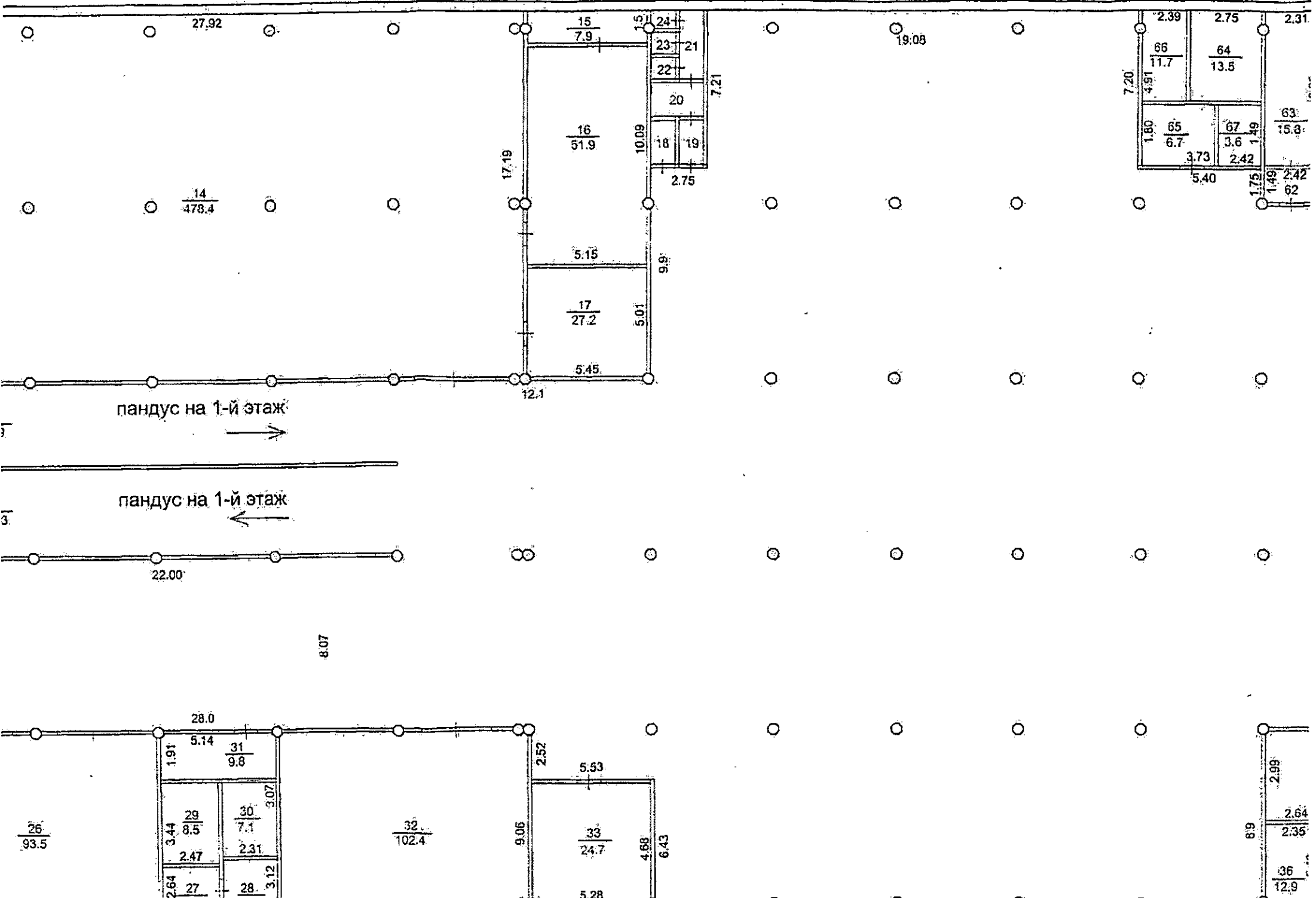
Роснефтегазность	ФГУП "Ростехэлектроэнергетика"		РФ
лист 1а	План подстанционного прострелства		Масштаб 1:500
лист 2			Подпись
Дата	Исполнитель	Фамилия И.О.	Подпись
01.09 2006г.	Выполнил:	Шадлев С.И.	
	Проверил:	Кочина Е.В.	

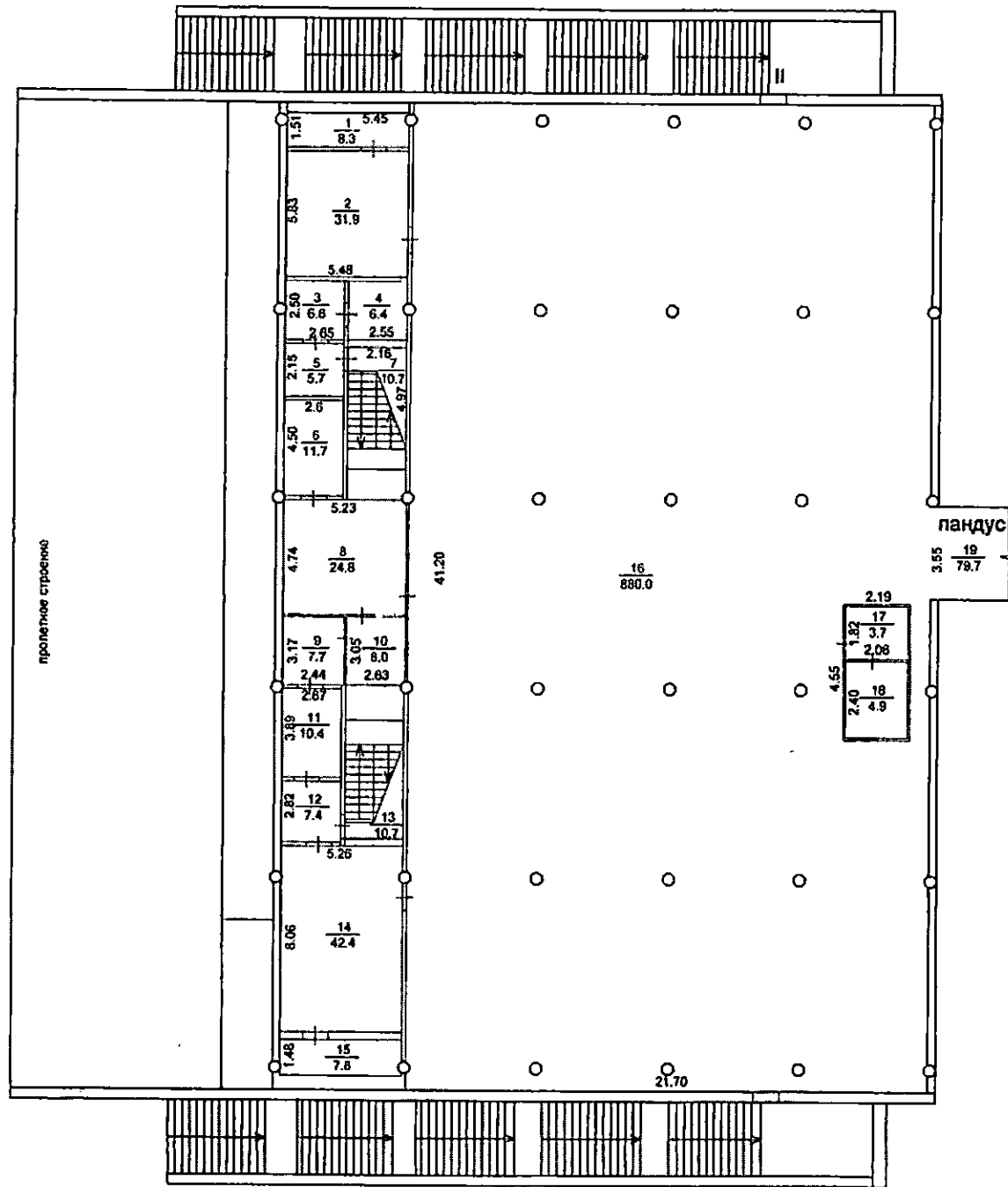




Решаемость	ОГУП "Ростинвестаренда"	РР
лист 16	План поэтажного пространства	Масштаб 1:200
лист 2	Исполнитель	Фомин И.О.
Дата	Выполнил	Шавалов С.И.
01.09.2006г.	Проверил	Кочина Е.В.

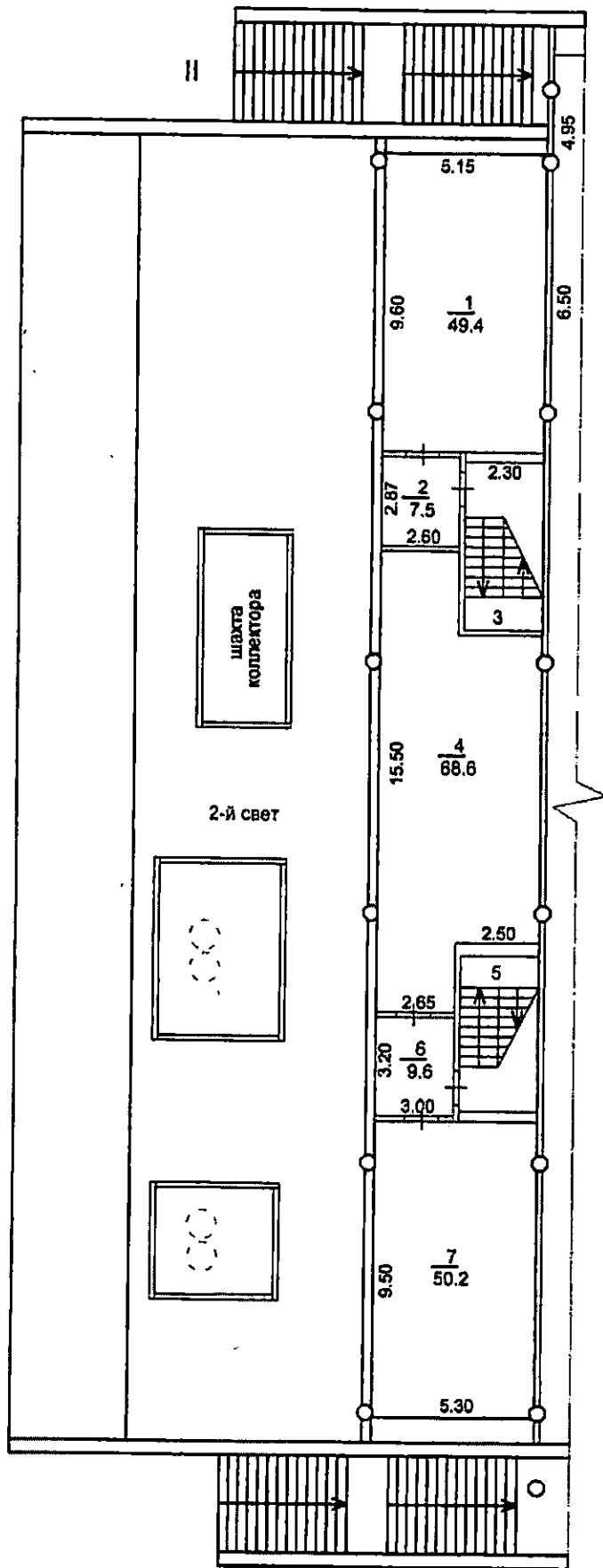






Роснедринимущество	ФГУП "Роснедринвентаризация"		РФ
лист 26	План подстаканного пространства		Масштаб 1:200
листа 2	Исполнитель	Фамилия И.О.	Подпись
Дата	Выполнил	Шевелев С.И.	<i>Шевелев С.И.</i>
01.09.2006г	Проверил	Кочина Е.В.	<i>Кочина Е.В.</i>

# АНТРЕСОЛЬ



Роснедвижимость	ФГУП "Ростехинвентаризация"		1
лист 2в	План подэтажного пространства		Мб 16
листов 2			
Дата	Исполнитель	Фамилия И.О.	По
01.09.2006г.	Выполнил:	Шевелев С.И.	
	Проверил:	Кочина Е.В.	

**Экспликация к поэтажному плану здания**

Литера по плану	Этаж	Номер помещения	Назначение частей помещения	Площади			Высота помещений	Примечание
				общая	основная	вспомогательная		
I	2	3	4	5	6	7	8	9
II	1	1	кабинет	13,5	13,5			
		2	кабинет	20,2	20,2			
		3	раздевалка	20,7		20,7		
		4	сумка	4,4		4,4		
		5	тамбур	7,2		7,2		
		6	склад	5,0	5,0			
		7	тамбур	2,3		2,3		
		8	коридор	21,8		21,8		
		9	склад	4,8	4,8			
		10	тамбур	4,4		4,4		
		11	склад	19,8	19,8		3,57	
		12	склад	4,3	4,3			
		13	умывальная	3,6		3,6		
		14	тамбур	4,1		4,1		
		15	склад	23,2	23,2			
		16	склад	4,6	4,6			
		17	санузел	1,2		1,2		
		18	душевая	1,2		1,2		
		19	санузел	1,5		1,5		
		20	умывальная	3,1		3,1		
		21	душевая	3,0		3,0		
		22	сауна	1,5		1,5		
		23	раздевалка	14,2	14,2			
		24	коридор	11,8		11,8		
		25	пом. подсобное	1,7		1,7		
		26	диспетчерская	8,1		8,1		
		27	комната отдыха	17,5		17,5		
		28	коридор	25,2		25,2		
		29	раздевалка	2,3		2,3		
		30	склад	35,3	35,3			
		31	санузел	3,8		3,8		
		32	раздевалка	4,4		4,4		
		33	столовая	6,6		6,6		
		34	раздевалка	6,1		6,1		



### Экспликация к поэтажным планам здания

Литера по плану	Этаж	Номер помещения	Назначение частей помещения	Площади			Высота помещения	Примечание
				общая	основная	вспомогательная		
1	2	3	4	5	6	7	8	9
II	2	1	кабинет	8,0	8,0			
		2	подсобка	3,0		3,0		
		3	кабинет	19,1	19,1			
		4	коридор	32,4		32,4		
		5	кабинет	24,4	24,4			
		6	кабинет	20,5	20,50			
		7	склад	509,2		509,2	5,21	
		8	лестничная клетка	26,3		26,3		
		9	склад	73,1	73,1			
		10	умывальная	4,3		4,3		
		11	санузел	3,7		3,7		
		12	душевая	3,3		3,3		
		13	пом. подсобное	6,1		6,1		
			<b>Итого по 2 этажу:</b>	<b>733,4</b>	<b>145,1</b>	<b>588,3</b>		





**Экспликация к поэтажным планам здания**

Литера по плану	Этаж	Номер помещения	Назначение частей помещения	Площади			Высота помещения	Примечание
				общая	основная	вспомогательная		
I	2	3	4	5	6	7	8	9
III	I	1	пом. с коммун.	294,1		294,1	3,68	
		2	склад	46,3	46,3			
		3	коридор	6,1		6,1		
		4	лестничная клетка	10,7		10,7		
		5	склад	78,6	78,6		2,20	
		6	склад	12,5	12,5			
		7	лестничная клетка	14,5		14,5		
		8	склад	7,2	7,2			
		9	склад	24,0	24,0			
		10	кабинет	8,7	8,7			
		11	склад	51,1	51,1			
		12	склад	35,6	35,6			
		13	аккумуляторная	2,9		2,9		
		14	аккумуляторная	7,3		7,3		
		15	аккумуляторная	12,8		12,8		
		16	аккумуляторная	6,8		6,8		
		17	склад	52,0	52,0			
		18	аккумуляторная	40,2		40,2		
		19	тамбур	3,9		3,9		
		20	склад	12,9	12,9			
		21	зал демонстр.	21,7	21,7			
		22	пом. подсобное	7,5		7,5		
		23	коридор	14,7		14,7		
		24	умывальная	2,4		2,4		
		25	душевая	1,6		1,6		
		26	уборная	0,9		0,9		
		27	раздевалка	96,0		96,0		
		28	склад	7,9	7,9			
		29	коридор	4,4		4,4		
		30	склад	13,2	13,2			
		31	коридор	65,4		65,4		
		32	компрессорная	14,9		14,9		
		33	компрессорная	15,1		15,1		
		34	пом. дообrab.	9,9		9,9		
		35	пом. дообrab.	10,3		10,3		

Экспликация к поэтажным планам здания

Литера по плану	Этаж	Номер помещения	Назначение частей помещения	Площади			Высота помещений	Примечание
				общая	основная	вспомогательная		
1	2	3	4	5	6	7	8	9
III	1	36	мужика	464,6	464,6			
		37	гармаж	1167,0	1167,0		3,00	
		38	пом. подсобное	7,7		7,7		
		39	склад	51,4	51,4			
		40	склад	5,9	5,9			
		41	склад	57,3	57,3			
		42	мастерская	291,6	291,6			
		43	бойлерная	41,1		41,1		
		44	гармаж	1278,1	1278,1			
		45	пом. подсобное	5,5		5,5		
		46	склад	13,9	13,9			
		47	мастерская	40,7	40,7			
		48	кладовая	13,1		13,1		
		49	ком. дежурн.	13,0	13,0			
		50	пом. произв.	13,0	13,0			
		51	кабинет	25,7	25,7			
		52	кладовая	12,4		12,4		
		53	кладовая	11,9		11,9		
		54	кладовая	3,4		3,4		
		55	коридор	17,0		17,0		
		56	кабинет	12,4	12,4			
		57	кабинет	24,6	24,6			
		58	лестничная клетка	13,2		13,2		
		59	пом. подсобное	6,1		6,1		
		60	коридор	45,6		45,6		
		61	душевая	19,3		19,3		
		62	раздевалка	127,6		127,6		
		63	санузлы	5,3		5,3		
		64	пом. подсобное	5,6		5,6		
		65	коридор	3,3		3,3		
		66	коридор	2,7		2,7		
		67	уборная	1,1		1,1		
		68	уборная	1,3		1,3		
		69	убывальная	3,2		3,2		
		70	уборная	1,3		1,3		

**Экспликация к поэтажным планам здания**

Литера по плану	Этаж	Номер помещения	Назначение частей помещения	Площади			Высота помещений	Примечание
				общая	основная	вспомогательная		
I	2	3	4	5	6	7	8	9
III	I	71	уборная	1,6		1,6		
		72	санузел	3,3		3,3		
		73	мастерская	46,5	46,5			
		74	офис	27,3	27,3			
		75	коридор	9,0		9,0		
		76	уборная	1,4		1,4		
		77	умывальная	1,0		1,0		
		78	пом. подсобное	2,1		2,1		
		79	пом. подсобное	5,0		5,0		
		80	коридор	44,9		44,9	5,15	
		81	склад	6,1	6,1			
		82	склад	50,6	50,6			
		83	склад	59,7	59,7			
		84	гараж	134,0	134,0			
		85	пом. подсобное	6,0		6,0		
		86	цех окраски	29,9	29,9			
		87	мастерская	209,8	209,8			
		88	коридор	89,6		89,6	3,00	
		89	мастерская	63,4	63,4			
		90	мастерская	28,2	28,2			
		91	мастерская	14,7	14,7			
		92	пом. пожарн.	29,5		29,5		
		93	пом. пожарн.	9,9		9,9		
		94	мастерская	36,0	36,0			
		95	мастерская	88,6	88,6			
		96	мастерская	40,0	40,0			
		97	пом. техническое	65,8	65,8			
		98	пом. техническое	19,4	19,4			
		99	кабинет	17,9	17,9			
		100	пом. техническое	4,6	4,6			
		101	коридор	8,4		8,4		
		102	мастерская	1076,9	1076,9		4,20	
		103	мастерская	39,6	39,6			
		104	тамбур	2,6		2,6		
		105	коридор	34,9	34,9			

**Экспликация к поэтажному плану здания**

Литера по плану	Этаж	Номер помещения	Назначение частей помещения	Площади			Высота помещения	Примечание
				общая	основная	вспомогательная		
1	2	3	4	5	6	7	8	9
III	1	106	тамбур	1,6		1,6		
		107	кабинет	12,0	12,0			
		108	кабинет	11,1	11,1			
		109	кабинет	24,6	24,6			
		110	мастерская	28,7	28,7			
		111	мастерская	13,7	13,7			
ант		112	склад	13,7	13,7			
		113	мастерская	92,5	92,5			
		114	коридор	45,2		45,2		
		115	холл	29,9	29,9			
		116	кабинет	10,8	10,8			
		117	тамбур	1,5		1,5		
		118	пом. охраны	2,7	2,7			
		119	коридор	4,3		4,3		
		120	кабинет	7,9	7,9			
		121	кабинет	7,6	7,6			
		122	склад	44,5	44,5			
		123	кабинет	9,9	9,9			
		124	кабинет	11,5	11,5			
		125	санузел	5,2		5,2		
		126	санузел	3,1		3,1		
		127	бокс	95,3	95,3			
		128	склад	11,2	11,2			
ант		129	склад	11,7	11,7			
		130	склад	2,8	2,8			
		131	бокс	129,4	129,4		4,30	
		132	склад	18,2	18,2			
		133	склад	21,9	21,9			
		134	сушильная	27,9		27,9		
		135	мастерская	179,9	179,9			
		136	кабинет	9,4	9,4			
		137	кабинет	11,4	11,4			
		138	кабинет	20,6	20,6			
		139	кабинет	22,8	22,8			
		140	коридор	37,9		37,9		

Экспликация к поэтажному плану здания

Литера по плану	Этаж	Номер помещения	Назначение частей помещения	Площадь			Высота помещений	Примечание
				общая	основная	вспомогательная		
1	2	3	4	5	6	7	8	9
III	I	141	венткамера	7,3		7,3		
		142	водом. узел	19,9		19,9	3,30	
		143	станочн. отдел.	216,7	216,7		3,50	
		144	раздевалка	33,1		33,1		
		145	склад	8,0	8,0			
		146	склад	54,9	54,90			
		147	склад	4,8	4,8			
		148	режонна	49,0	49,0			
		149	умывальная	3,6		3,6		
		150	душевая	2,0		2,0		
		151	душевая	3,5		3,5		
		152	санузел	2,1		2,1		
		153	санузел	2,1		2,1		
		154	санузел	1,0		1,0		
		155	санузел	1,0		1,0		
		156	подсобка	1,1		1,1		
		157	подсобка	1,1		1,1		
		158	кладовая	2,4		2,4		
		159	коридор	4,2		4,2		
		160	раздевалка	19,5		19,5		
		161	цех	43,1	43,1			
		162	цех	44,6	44,6			
		163	цех	12,8	12,8			
		164	коридор	19,1		19,1	3,14	
		165	венткамера	3,7		3,7		
		166	эл. щитовая	3,8		3,8		
		167	проезд	84,0		84,0		
		168	ком. отдыха	39,7		39,7		
		169	склад	19,2	19,2			
		170	пом. производственное	23,0	23,0			
		171	пом. производственное	56,8	56,8			
		172	пом. производственное	43,2	43,2			
		173	склад	170,7	170,7			
		174	произв. цех	489,3	489,3		2,85	
		175	пом. служеб.	12,4	12,4			



### Экспликация к поэтажным планам здания

Литера по плану	Этаж	Номер помещения	Назначение частей помещения	Площади			Высота помещений	Примечание
				общая	основная	вспомогательная		
1	2	3	4	5	6	7	8	9
III	2	1	склад	17,4	17,4			
		2	склад	13,3	13,3		2,20	
		3	венткамера	32,3		32,3		
		4	склад	18,0	18,0		2,20	
		5	коридор	5,6		5,6		
		6	лестничная клетка	10,5		10,5		
		7	склад	48,5	48,5			
		7а	склад	12,2	12,2			
		8	кабинет	17,0		17,0		
		9	лестничная клетка	10,5		10,5		
		10	венткамера	39,3		39,3		
		11	воздухозабор	8,3		8,3		
		12	склад	32,6	32,6			
		13	гараж	3230,9	3230,9			
		14	цех	478,4	478,4		4,50	
		15	воздухозабор	7,9		7,9		
		16	венткамера	51,9		51,9		
		17	кладовая	27,2		27,2		
		18	санузел	2,1		2,1		
		19	коридор	1,7		1,7		
		20	умывальная	3,9		3,9		
		21	уборная	4,4		4,4		
		22	уборная	0,9		0,9		
		23	уборная	1,0		1,0		
		24	уборная	0,9		0,9		
		25	архив	8,3	8,3			
		26	мастерская	93,5	93,5			
		27	кабинет	6,4	6,4			
		28	кабинет	7,2	7,2			
		29	кабинет	8,5	8,5			
		30	кабинет	7,1	7,1			
		31	приемная	9,8	9,8			
		32	мастерская	102,4	102,4			
		33	венткамера	24,7		24,7		



**Экспликация к поэтажному плану здания**

Литера по плану	Этаж	Номер помещения	Назначение частей помещения	Площади			Высота помещений	Примечание
				общая	основная	вспомогательная		
1	2	3	4	5	6	7	8	9
III	2	34	воздухозабор	5,2			5,2	
		35	радиозел	30,4	30,4			
		36	радиозел	12,9	12,9			4,50
		37	венткамера	37,7			37,7	
		38	воздухозабор	6,1			6,1	
		39	венткамера	24,2			24,2	
		40	воздухозабор	3,1			3,1	
		41	склад	216,6	216,6			2,60
		42	венткамера	39,2			39,2	
		43	воздухозабор	6,1			6,1	
		44	воздухозабор	8,2			8,2	
	45	венткамера	49,7			49,7		
	46	склад	21,9	21,9				
	47	венткамера	46,9			46,9		
	48	воздухозабор	10,2			10,2		
	49	воздухозабор	7,3			7,3		
	50	венткамера	49,7			49,7		
	51	комната отдыха	43,4			43,4		
	52	раздевалка	12,3			12,3		
	53	умывальная	10,6			10,6		
	54	душевая	3,2			3,2		
	55	мастерская	87,3	87,3				
	56	кабинет	21,5	21,5				
	57	кладовая	10,9			10,9		
	58	тех. помещение	36,7			36,7		
	59	тех. помещение	45,6			45,6		
	60	тех. помещение	5,7			5,7		
	61	лестничная клетка	13,5			13,5		
	62	коридор	3,6			3,6		
	63	кабинет	15,8	15,8				
	64	кабинет	13,5	13,5				
	65	коридор	6,7			6,7		
	66	кабинет	11,7	11,7				
	67	кабинет	3,6	3,6			3,35	
	68	пандус	80,9			80,9		
	69	пандус	80,3			80,3		
	70	пандус	81,5			81,5		
	71	пандус	81,3			81,3		
		<b>Итого по 2 этажу:</b>		<b>5589,6</b>	<b>4529,7</b>	<b>1059,9</b>		

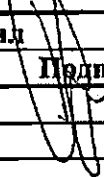
## Экспликация к поэтажным планам здания

Литера по плану	Этаж	Номер помещения	Назначение частей помещения	Площади			Высота помещения	Примечание
				общая	основная	вспомогательная		
1	2	3	4	5	6	7	8	9
III	3	1	воздухозабор	8,3		8,3		
		2	венткамера	31,9		31,9	2,70	
		3	пом. подсобное	6,6		6,6		
		4	пом. подсобное	6,4		6,4		
		5	коридор	5,7		5,7		
		6	пом. подсобное	11,7		11,7		
		7	лестничная клетка	10,7		10,7		
		8	пом. подсобное	24,8		24,8		
		9	пом. подсобное	7,7		7,7		
		10	пом. подсобное	8,0		8,0		
		11	пом. подсобное	10,4		10,4		
		12	пом. подсобное	7,4		7,4		
		13	лестничная клетка	10,7		10,7		
		14	венткамера	42,4		42,4		
		15	воздухозабор	7,8		7,8		
		16	гараж	880,0	880,0			
		17	пом. подсобное	3,7		3,7		
		18	пом. подсобное	4,9		4,9		
		19	пандус	79,7		79,7		
			<b>Итого по 3 этажу:</b>	<b>1168,8</b>	<b>880,0</b>	<b>288,8</b>		

### Экспликация к поэтажным планам здания

Литера по плану	Этаж	Номер помещения	Назначение частей помещения	Площади			Высота помещения	Примечание
				общая	основная	вспомогательная		
1	2	3	4	5	6	7	8	9
III	Авт	1	склад	49,4	49,4		2,10	
		2	коридор	7,5		7,5		
		3	лестничная клетка	10,6		10,6		
		4	склад	68,6	68,6			
		5	лестничная клетка	10,5		10,5		
		6	коридор	9,6		9,6		
		7	склад	50,2	50,2			
			<i>Итого по антересоли:</i>	<i>206,4</i>	<i>168,2</i>	<i>38,2</i>		
			<i>Итого по помещениям III:</i>	<i>17207,4</i>	<i>13972,0</i>	<i>3235,4</i>		
			<i>Итого по помещениям:</i>	<i>19855,9</i>	<i>15543,7</i>	<i>4312,2</i>		

### Отметки об обследованиях

Дата обследования	Выполнил		Проверил	
	Фамилия И.О.	Подпись	Фамилия И.О.	Подпись
01.09.2006г.	Шевелев С.И.		Кочина Е. В.	