

Приложение 1
к постановлению Правительства Москвы
от 1 декабря 1998 г. N 915

Форма 1а
Действительна в течение 1 года

ТЕРРИТОРИАЛЬНОЕ БТИ Центральное БТИ

ВЫПИСКА ИЗ ТЕХНИЧЕСКОГО ПАСПОРТА НА ЗДАНИЕ (СТРОЕНИЕ)

N дела 1929/4 Литер -
по состоянию на 30.06.2005 г.

Информация по зданию (строению)

жилое

Кадастровый номер		-			
Предьдущий кадастровый номер		-			
Условный номер		25485			
Адрес	Город	Москва			
Наименование (ул., пл., пер, просп., туп., бульв. и т.п.)		ул. Талалихина			
Дом	39	Корп.	-	Строение	-
Функциональное назначение		жилое			
Площадь с летними, всего (кв.м.)		4303,0	Количество квартир	32	
кроме того площади (кв.м.): в т.ч.		452,9	Материал стен	кирпичный	
лестничных клеток		385,4	Год постройки	1959	
технического подполья технического этажа		-	Этажность (без учета подземных этажей)	5	
вент. камер		-	Подземных этажей	1	
других помещений		67,5	Инвентаризационная стоимость (тыс.руб.)	861,6	
Площадь застройки (кв.м.)		1203	Памятник архитектуры	нет	
Жилая площадь (кв.м.)		1406,9	Нежилая площадь (кв.м.)	1957,5	

Описание объекта права: помещения

Кадастровый номер N -

Наименование правообладателя (ФИО для физического лица)	ТУ "Таганское"		
Здание/строение	здание		
Тип помещения: встроенно-пристроенное	Встроенное		
пристроенное	-		
Общая площадь, всего (кв.м.)	243,4	Площадь, всего (кв.м.), с учетом балконов, лоджий и т.п.	243,4
Жилая площадь (кв.м.)	-	Нежилая площадь (кв.м.)	243,4

Характеристики объекта приведены в экспликации к поэтажному плану

Курочкина
Наталья Игоревна
Заместитель начальника
ТБТИ Центральное

Начальник ТБТИ

Владимирова М.К.

26.06.2006 Подпись

Исполнитель

Пряникова В.Н.

26.06.2006 Подпись

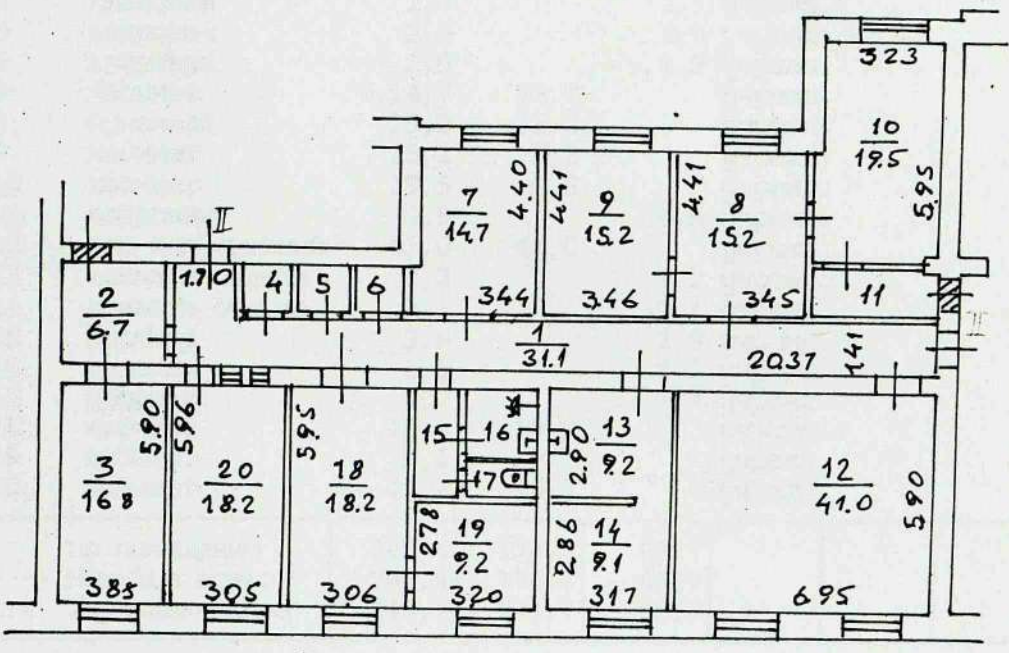
Руководитель группы по инвентаризации
строений и сооружений
Фалеева Н.А.



ПОЭТАЖНЫЙ ПЛАН
 НА ЧАСТЬ 1 ЭТАЖА КВ. № II
ПОМЩ.
СТР. № _____ Д. № 39
КОР.
 УЛ./ПЕР. Малаямиха
 _____ КВАРТ. № 1929/4
Центр АО г. МОСКВЫ

**ДЕЙСТВИТЕЛЬНО
 В ТЕЧЕНИЕ 1 ГОДА**

1 й ЭТАЖ



2 **Центральное
 территориальное бюро
 технической инвентаризации
 города Москвы**

з. 6140

Поэтажный план составлен по состоянию на
 " 15 " 04 1998
 200 г.
 Исполнитель Калужина
 Проверил _____
 " 23 " 06 200 6 г.

Руководитель группы по инвентаризации
 строений и сооружений
Фалеева Н.А.

Центральное ТБТИ

ЭКСПЛИКАЦИЯ

Действительна в течение 1 года

По адресу: ул. Талалихина, 39

стр. 1

Помещение N II Тип: Учрежденческие (нет данных)

ф.25

Этаж	NN комн.	Характеристики комнат и помещений	Общая площадь			Площадь летних			Высота
			всего	в т.ч.		лодж.	балк.	проч.	
				основ.	вспом.				
1	1	коридор	31,1		31,1				270
	2	кабинет	6,7	6,7				учрежд.	
	3	кабинет	16,8	16,8				учрежд.	
	4	кладовая	1,7		1,7			учрежд.	
	5	кладовая	2,0		2,0			учрежд.	
	6	кладовая	1,9		1,9			учрежд.	
	7	кабинет	14,7	14,7				учрежд.	
	8	приемная	15,2	15,2				учрежд.	
	9	кабинет	15,2	15,2				учрежд.	
	10	кабинет	19,5	19,5				учрежд.	
	11	кладовая	4,9		4,9			учрежд.	
	12	зал конференций	41,0	41,0				учрежд.	
	13	комната отдыха	9,2		9,2			учрежд.	
	14	комната отдыха	9,1		9,1			учрежд.	
	15	коридор	3,8		3,8			учрежд.	
	16	душевая	3,3		3,3			учрежд.	
	17	уборная	1,7		1,7			учрежд.	
	18	кабинет	18,2	18,2				учрежд.	
	19	кабинет	9,2	9,2				учрежд.	
	20	кабинет	18,2	18,2				учрежд.	
Итого по помещению			243,4	174,7	68,7				
----- Нежилые всего			243,4	174,7	68,7				
в т.ч. Учрежденные			243,4	174,7	68,7				
Площадь с летними			243,4						

Экспликация на 1 странице

23.06.2006 г.

Исполнитель

Колядина

Колядина Н.В.

2006.3.006140

Руководитель группы по инвентаризации
строений и сооружений
Фалеева Н.А.

② Центральное
территориальное бюро
технической инвентаризации
города Москвы

СПРАВКА БТИ О СОСТОЯНИИ ЗДАНИЯ

Дата заполнения	27.06.06	ОБЪЕКТ	здание		
Паспорт ГорБТИ №		1929/1			
Адрес	Город	Москва			
	Округ	Центральный	Квартал № 1929		
Наименование (ул., пл., пер, просп., туп., бульв. и т.п.)		ул. Талалихина			
Дом	31/2	Корпус	-	Строение	2
Помещ. №	-				
Примечание					

**ДЕЙСТВИТЕЛЬНО
В ТЕЧЕНИЕ 1 ГОДА**

СОСТОЯНИЕ ОБЪЕКТА

Общий процент износа %	68	на	1992	Год постройки	до 1917 г.
Материал стен здания	кирпичный				
Тип здания	нежилое				
Тип помещения	-				
Расположение помещения	-	-			
Степень технического обустройства	водопровод, канализация отопление центральное от тэц				
Высота потолков	hп=2,00 hлэт=2,90				

Адрес не зарегистрирован в Адресном реестре зданий и сооружений г.Москвы

Бюро технической инвентаризации Центральное ТБТИ

Начальник ТБТИ

Владимирова М.К.

Курочкина
Наталья Игоревна
Заместитель начальника
ТБТИ Центральное

27 июня 2006 г.
Руководитель группы по инвентаризации
зданий и сооружений
Фалева Н. А.



Исполнитель Пряникова В.Н.

2006.3.006140

Примечание. При заполнении документа исправлений и подчисток не допускается